

SL

96/

SL  
96/













06. Owner's cabin



07. Owner's cabin





08. VIP cabin



09. VIP cabin



10. Guest cabin



11. Galley

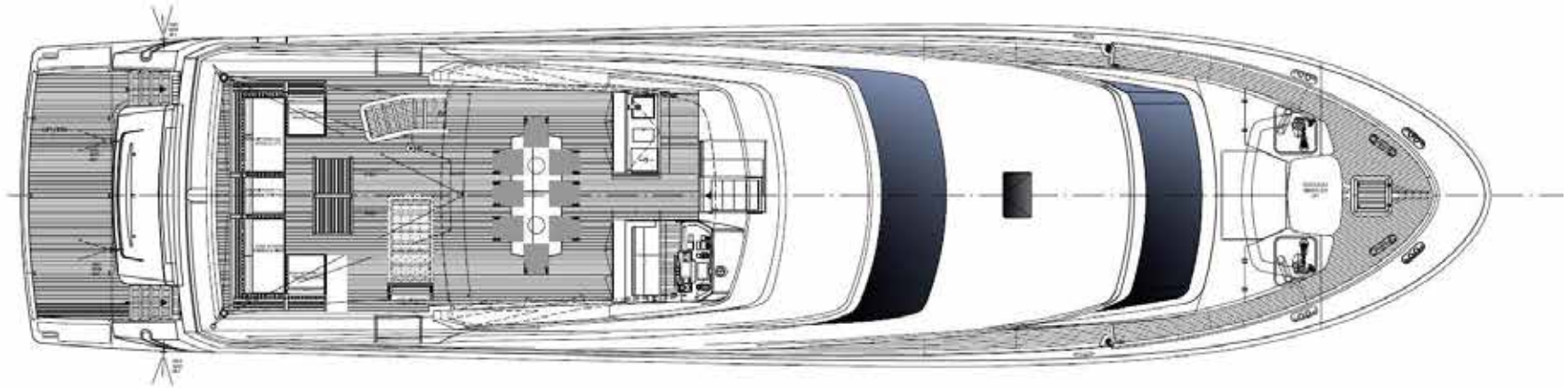


12. Flying bridge

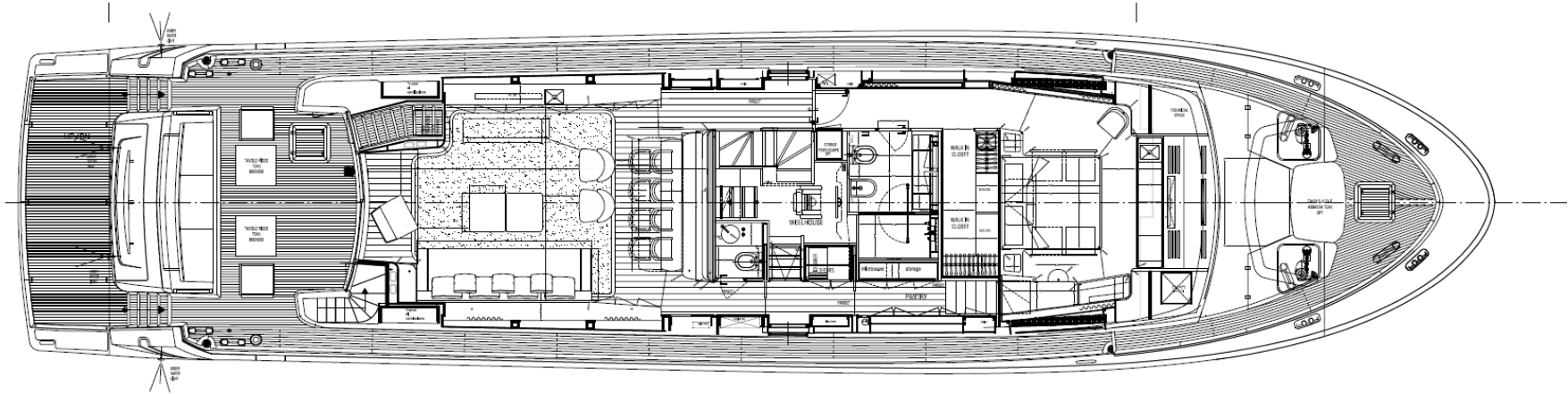


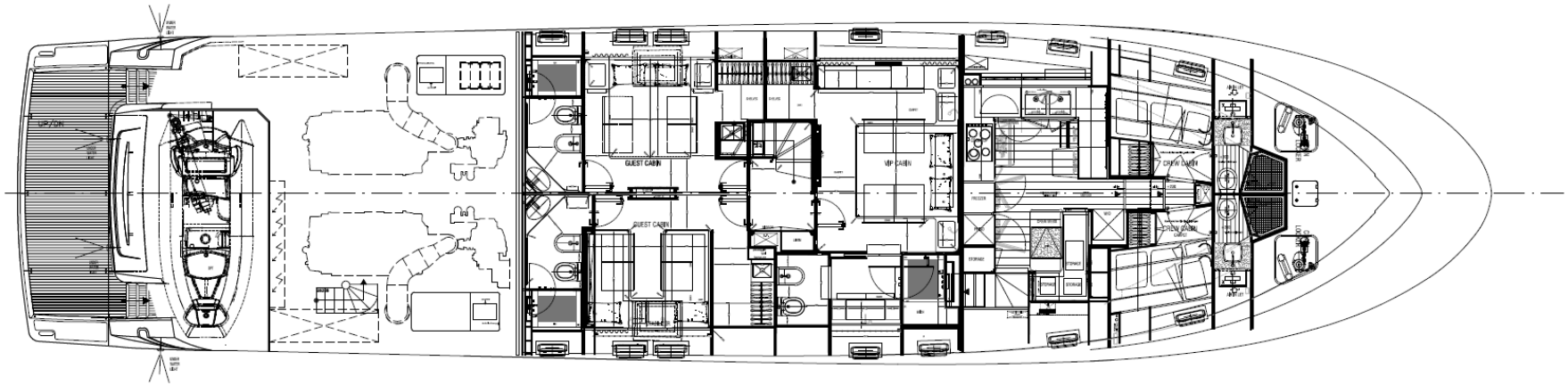
13. Flying bridge











Costruttore/Builder	Sanlorenzo
Modello/Model	SL96
Anno di Costruzione/Year Build	2016
Lunghezza fuori tutto/Length overall	29,10 m
Lunghezza scafo/ Hull length	23,98 m
Larghezza/Beam	6,75 m
Visibile a/Lying	La Spezia
Bandiera/Flag	Italian
Materiale scafo/Hull material	GRP
Motori/Engines	2 x MTU 16V2000M84
Potenza motori/Engines power	2 x 2.216 Hp
Ore Motori/Engine Hours (up to 01.12.19)	590 hrs
Velocità Massima/ Max Speed	28 kn
Velocità di Crociera / Cruise Speed	25 kn
Generatori/Generators	2 x 45 kW
Ore generatori/Generators hours (up to 01.12.19)	1.265 hrs
Cassa carburante/Fuel Tank	11.500 l
Cassa acqua dolce/Fresh water tank	1.900 l
Prezzo/Price	€5.400.000
IVA/VAT	Italian Leasing Ongoing

## OPTIONS LIST

**INTERNI****Layout**

Layout con n. 4 cabine ospiti e n. 2 cabine equipaggio. Cabina armatoriale a prua nel ponte principale, una cabina vip, n. 2 cabine guest, zona equipaggio e cucina nel ponte inferiore.

**Materiali**

Pavimento in moquette e teak nel salone, in moquette nelle cabine e in teak in cucina.

Cabina armatoriale in mogano e rovere, cabine ospiti in rovere ed eucalipto, cabina marinai in laccato. Cucina Boffi con piano di lavoro in acciaio.

**ESTERNI****Pozzetto di poppa**

Norvegese estiva (solo telo di poppa); n.2 tavolini da fumo e n.2 poltrone Roda, sofà custom in VTR.

**Area di prua**

n.2 bitte con passacavi aggiuntive; tavolo con sistema up/down elettrico; divano in VTR.

**Flybridge**

Pavimento in teak con fughe nere; tendalino di poppa; battagliola custom; norvegese; tavolo, n. 8 sedie e lettino Roda; mobile pilota e mobile bar.

**INTERIORS****Layout**

Four-cabin layout and no. 2 crew cabins. Master's cabin at bow on the main deck; no. 1 vip cabin, no. 2 guest cabins, crew area and galley on the lower deck.

**Materials**

Carpet and teak floor in the salon; carpet floor in the cabins and teak in the galley.

Mahogany and oak in master's cabin, eucalyptus and oak in guest cabins, lacquered wood in crew cabins. Boffi kitchen with inox steel top.

**EXTERIORS****Stern Cockpit**

Summer Norwegian cover (only astern); no. 2 smoking tables and no. 2 Roda armchairs, GRP custom sofa.

**Bow area**

No. 2 additional bollards and fairleads; table with electric up/down system; GRP sofa.

**Flybridge**

Teak floor with black caulking; stern awning, Norwegian cover, table, no. 8 Roda chairs and sunbed; pilot and bar cabinets.

---

 OPTIONS LIST
 

---



---

**ELETTRONICI DI NAVIGAZIONE**


---

**Timoneria**

Raymarine Gold Pack.

N.2 Display a colori multifunzione (plotter, radar, GPS); indicatore di velocità, profondità, vento e temperatura; indicatore angolo di barra; autopilota; VHF.

**Flybridge**

n. 1 display a colori multifunzione (plotter, radar, GPS); indicatore di velocità, profondità, vento e temperatura; indicatore angolo di barra; autopilota; VHF.

**ANTENNE SATELLITARI**

Antenna hotspot per rete Wi-Fi del porto; Antenna Seatel ST24E; GPS; Radar open array 48"; VHF; TV.

**AUDIO VIDEO****Ponte Principale**

Salone: TV led 46" con sistema up/down; n. 1 amplificatore multi zona con AirPlay;

kit home theatre composto da subwoofer, 5 casse integrate nel cielino con collegamento nel pozzetto, sul ponte flybridge; n.1 lettore DVD Blu-ray 3D; iPad Mini con docking station.

Cabina Armatore: n.1 TV LED 40" n.1 amplificatore multi zona con AirPlay; kit home theatre composto da subwoofer, 2 casse integrate nel cielino. n.1 lettore DVD Blu-ray 3D; iPad Mini con docking station.

---



---

**NAVIGATION ELECTRONICS**


---

**Wheelhouse**

Raymarine Gold Pack.

No. 2 multi-function monitors (plotter, radar, GPS); speedometer; depth sounder, anemometer, rudder angle sensor, autopilot, VHF

**Flybridge**

No. 1 multi-function monitor (plotter, radar, GPS); speedometer; depth sounder, anemometer, rudder angle sensor, autopilot, VHF.

**SATELLITE ANTENNAS**

Harbour hotspot Antenna; Seatel ST24E antenna; GPS; radar open array 48"; VHF; TV

---

**AUDIO VIDEO****Main Deck**

Salon: TV 46" led with up/down system; no. 1 multi-area amplifier with AirPlay;

Home Theatre kit with subwoofer, no. 5 ceiling integrated speakers connected to cockpit and flybridge; no. 1 DVD Blu-ray 3D reader; iPad Mini with docking station.

Master cabin: TV 40" led; Home Theatre kit with subwoofer, no. 2 ceiling integrated speakers; no. 1 DVD Blu-ray 3D reader; iPad Mini with docking station

---

---

 OPTIONS LIST
 

---



---

**Ponte Cabine**


---

Cabina VIP: TV 40"; Hi-Fi compatto con 2 casse integrate nel cielino; lettore DVD Blu-ray 3D.

Cabine ospiti: TV 32"; amplificatore con n.2 casse integrate nel cielino; lettore DVD Blu-ray 3D.

Area Crew: Predisposizione TV; autoradio e lettore DVD (solo cabina DN).

Dinette: TV 22"; hi-fi compatto con 2 casse integrate nel cielino; lettore DVD Blu-ray 3D.

---

**Esterni**


---

Flybridge: n.2 speaker integrati nel cielino con derivazione da salone, iPad Mini.

Pozzetto poppa: coppia di casse integrate nel cielino con derivazione da salone.

---

**ELETTRODOMESTICI**


---

Cucina: Piano cottura, cappa, forno, microonde, lavastoviglie, frigorifero, freezer e frigo aggiuntivo Gaggenau.

Salone MD: macchina del caffè Miele; frigorifero Frigonautica, Icemaker Vittrifrigo.

Flybridge: grill Kenyon e frigobar Frigonautica.

Area Crew: lavatrice e asciugatrice Miele.

Varie: modem 4G.

---



---

**Lower Deck**


---

VIP Cabin: TV 40"; compact hi-fi with no. 2 ceiling integrated speakers; 3D DVD Blu-ray reader.

Guest Cabins: TV 32"; amplifier with no. 2 ceiling integrated speakers; 3D DVD Blu-ray reader.

Crew Area: TV predisposition; car stereo and DVD reader (only starboard).

Dinette: TV 22"; compact hi-fi with no. 2 ceiling integrated speakers; 3D DVD Blu-ray reader.

---

**External areas**


---

Flybridge: no. 2 ceiling integrated speakers connected to the salon; iPad Mini.

Cockpit: no. 2 ceiling integrated speakers connected to the salon.

---

**HOUSEHOLD APPLIANCES**


---

Galley: cooking top, hood, microwave oven, oven, dishwasher, fridge, additional fridge and freezer by Gaggenau.

Main deck salon: coffee machine by Miele; fridge by Frigonautica; Icemaker by Vittrifrigo.

Flybridge: grill by Kenyon; fridge by Frigonautica.

Crew area: washing machine and tumble dryer by Miele.

Other: 4G modem.

---

## OPTIONS LIST

**MACCHINARI ED EQUIPAGGIAMENTO****Attrezzature di coperta**

N. 4 luci subacquee; impianto aria compressa con n. 4 connessioni (zona prua, garage, sala macchine e flybridge); spiaggetta di poppa lift con movimentazione elettro-idraulica; passerella elettro-idraulica; scaletta bagno manuale; gru per movimentazione tender nel garage.

**Sistemi di ormeggio, manovra, stabilizzazione ed assetto**

Terza stazione di controllo fissa MTU; elica di poppa idraulica; elica di prua elettrica; flaps idraulici; catena maggiorata (125 m); n.2 verricelli elettrici da tonnellaggio 2000W; n. 2 verricelli salpancora con campana di tonnellaggio integrata 4000W; pinne stabilizzatrici elettriche trifase con funzionamento in navigazione e all'ancora.

**Apparati sala macchine**

Glendinning cablemaster CM8 per presa da banchina 100/125A; n. 2 generatori da 45kW; trattamento acque nere/grigie Tecnicomar Ecomar 32; pompa acque nere/grigie addizionale; dissalatore Idromare 230 l/h; n. 2 boiler da 100l; n. 6 caricabatterie automatici.

**Sistemi di controllo e allarmi**

Impianto telecamere composto da: n.3 telecamere in sala macchine (n. 1 pan & tilt e n. 2 fisse), n. 2 telecamere fisse nel pozzetto, monitor in timoneria con DVR e monitor addizionale SB172 17" nella zona equipaggio.

**MACHINERY AND EQUIPMENT****Deck equipment**

No. 4 underwater lights; compressed air system with no. 4 connections (bow area, beach area, engine room, flybridge); lifting system for swimming platform; electric-hydraulic transom gangway; manual swim ladder; tender crane in the garage.

**Mooring, maneuvering, stabilizing and trim adjustment systems**

Third fixed control station MTU; hydraulic stern thruster; electric bow thruster; hydraulic trim tabs; increased chain length (125 m); no. 2 winches 2000W; no. 2 windlasses 4000W; electric stabilizer fins with zero speed function.

**Engine room equipment**

Glendinning cablemaster CM8 for shore sockets 100/125A; no. 2 45kW gensets; black/grey waters treatment Tecnicomar Ecomar 32; additional grey/black water pump; water maker Idromar 230 l/h; no. 2 water heaters 100 l/h; no. 6 battery chargers.

**Control and alarm systems**

TVCC camera system: no. 3 cameras in engine room (2 fixed + 1 pan & tilt), no. 2 fixed cameras in cockpit, no. 1 monitor in wheelhouse with DVR and no. 1 additional SB172 17" monitor in crew area.

Gli elementi decorativi presenti nella brochure, come quadri, soprammobili, spugne ed arredo letto, sono stati messi a bordo per il solo servizio fotografico e non sono inclusi nella vendita.  
The decorative items shown in the brochure, as artworks, ornaments, towels, linens and bed covers were on board for the photo shooting only and they are not part of the offer.